



LIEBLER INSTITUT

*Die Experten für  
die Food-Industrie*

Sie haben eine **technische oder technologische Ausbildung** ggf. sogar mit einer weiterführenden Qualifikation? Sie sind bereits ein/e versierte/r, führungserfahrene/r Fachmann/-frau auf dem Gebiet der **Verpackung von Lebensmitteln**? Oder Sie wollen in Ihrem nächsten Karriereschritt **aus der zweiten Reihe** als z.B. Schicht- oder Abteilungsleiter/-in heraustreten und **in der ersten Reihe** eine ganzheitliche Führungsaufgabe übernehmen? Dann sollten wir uns kennenlernen !

Wir suchen für den **Standort in Norddeutschland** einen erfahrenen

## **Leiter Verpackung** (m/w)

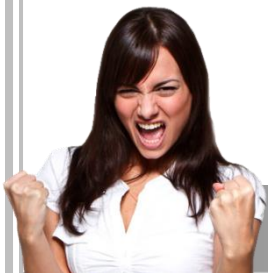
### **Fleisch- und Wurstwaren**

#### **Ihr Profil:**

- Technische Ausbildung oder Ausbildung im Bereich der Lebensmittelindustrie, ggf. ergänzt durch eine weitere Qualifikation zum Techniker oder Ingenieur
- Mehrjährige Führungserfahrung in der produzierenden Lebensmittelindustrie im Bereich der Verpackung
- Idealerweise Erfahrung in der Führung und Organisation einer Schichtabteilung
- Erfahrung im Umgang mit IFS-Standard und HACCP-Richtlinien
- Hohes Prozessverständnis, Stärken in Planung und Organisation

#### **Ihre Aufgaben:**

- Fachliches und disziplinarisches Führen des Fachbereichs
- Organisation und Steuerung der Arbeitsabläufe
- Sicherstellung der termin-, qualitäts- und mengengerechten Lieferung
- Verantwortlichkeit für die Umsetzung und Einhaltung der Arbeits- und Verfahrensanweisungen und gesetzlicher Vorgaben
- Verantwortlichkeit für die Durchführung von Optimierungsprojekten sowie für die Unterweisungsstände der Mitarbeiter
- Kontrolle der erfolgten Schulungen und Unterweisungen
- Zusammenarbeit mit der Werksleitung, mit den anderen Fachbereichen und der Arbeitnehmervertretung



*Wir machen uns für Sie stark!*



Unser Mandant ist Teil einer marktführenden Unternehmensgruppe, fertigt mit langer Tradition hochwertige Wurstwaren und vertreibt diese in Deutschland und auch über die Landesgrenzen hinaus. Die Schlüssel zum Erfolg sind neben der hochmodernen Produktion in hohem Maße auch die motivierten Mitarbeiter.

Auf Sie wartet eine interessante und **anspruchsvolle Führungs- und Organisationsaufgabe** mit Raum für Gestaltungsmöglichkeiten.

### **Interessiert?**

**Dann freuen wir uns auf Ihre Bewerbung!** Bei Fragen können Sie sich gerne im Vorfeld vertraulich mit dem Team des **LIEBLER INSTITUT** in Verbindung setzen. Oder senden Sie direkt Ihre Bewerbungsunterlagen einschließlich Ihrer Gehaltsvorstellung und Kündigungsfrist **per Email oder Xing!** unter Angabe der **Referenz 2220** an:

#### **LIEBLER INSTITUT GmbH**

Dieselstraße 9  
45770 Marl

02365 207 140  
[info@liebler.de](mailto:info@liebler.de)  
[www.liebler.de](http://www.liebler.de)