



LIEBLER INSTITUT

*Die Experten für
die Food-Industrie*

Sie sind ein dynamischer Macher und **Experte im Bereich der Schweine-schlachtung und -zerlegung**? Sie denken strategisch, aber handeln im Tagesgeschäft hands-on und suchen eine verantwortungsvolle, herausfordernde Führungsaufgabe innerhalb eines kompetenten Management-Teams? **Dann sollten wir uns kennenlernen!**

Für den Standort im **Großraum Bremen** suchen wir einen engagierten und erfahrenen

Betriebsleiter (m/w/d)

Schlachtung/Zerlegung inkl. Ein- und Verkauf

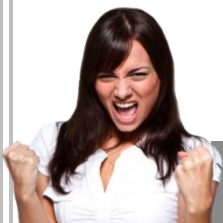
Ihr Profil:

- Fleischkaufmann, Fleischer(-meister) und/oder Fleischtechniker/-technologe (m/w/d) mit betriebswirtschaftlichen Kenntnissen
- Mehrjährige (Führungs-)Erfahrung im Bereich der Schlachtung und Zerlegung Schwein, insbesondere Ein- und Verkauf
- Kenntnisse in der Qualitätssicherung nach HACCP und IFS
- Durchsetzungsvermögen bei ausgeprägter sozialer und kommunikativer Führungskompetenz
- Strukturierte, lösungsorientierte, selbstständige Arbeitsweise sowie ein hohes Maß an Entscheidungsstärke und Umsetzungsvermögen

Ihre Aufgaben:

- Verantwortliche Planung, Organisation, Steuerung und Überwachung der Schlachtung & Zerlegung
- Weitere Optimierung der Prozesse und Kapazitäten insbesondere im Bereich Schlachtung & Zerlegung
- Führung der Mitarbeiter (m/w/d) im o.g. Bereich
- Gewährleistung von Arbeitssicherheit, Betriebshygiene, Zertifizierung, Immissionsschutz und Tierschutz
- Ansprechpartner für Behörden (Gewerbeaufsicht/Veterinäramt/LAVES)
- Einkauf und Verkauf von diversen Handelswaren
- Verkauf von Schweinehälften / Teilstücken etc.

Ihr Ziel: Geschäftsführer/in und ggf. Gesellschafter/in



Seit über 30 Jahren schaffen wir Lösungen in der Personalbeschaffung. Wir machen uns für Sie stark!



Unser Mandant

Unser Mandant ist ein moderner EU-zugelassener Schlacht-, Zerlege- und Verarbeitungsbetrieb. Alle Produktionsstufen sind nach QS- und Bio-Richtlinien zertifiziert. In Premium-Qualität fertigt das Unternehmen Fleischwaren und Wurstspezialitäten von Tieren aus der Region.

Ihre Benefits:

- Verantwortung, Gestaltungsmöglichkeiten und exzellente Entwicklungsperspektiven in einem dynamisch wachsenden Unternehmen
- Wertschätzungsgeprägtes Arbeitsumfeld mit kurzen Entscheidungswegen
- Attraktive Vertragsbedingungen, markt- und leistungsgerechte Vergütung

Interessiert?

Dann freuen wir uns auf Ihre aussagekräftige Bewerbung!

Bei Fragen können Sie sich gerne im Vorfeld vertraulich mit dem Team des **LIEBLER INSTITUT** in Verbindung setzen. Oder senden Sie direkt Ihre Bewerbungsunterlagen einschließlich Ihrer Gehaltsvorstellung und Kündigungsfrist **per E-Mail oder XING** unter Angabe der **Referenz 2644** an:

LIEBLER INSTITUT GmbH

Dieselstraße 9

45770 Marl

02365 207 140

info@liebler.de

www.liebler.de