



LIEBLER INSTITUT

*Die Experten für
die Food-Industrie*

Sie sind eine **erfahrene IT-Persönlichkeit und kenntnisreich im innovativen & professionellen Umgang mit großen Datenmengen**? Sie können auf nachweisliche Erfahrungen und Erfolge in einer vergleichbaren Position verweisen und freuen sich auf eine spannende Herausforderung in einem innovativen und nachhaltig agierenden Startup-Unternehmen im Bereich Premium-Lebensmittel? **Dann sollten wir uns kennenlernen!**

Wir suchen für den **Standort Raum Erfurt (Thüringen)** zum nächstmöglichen Zeitpunkt einen engagierten

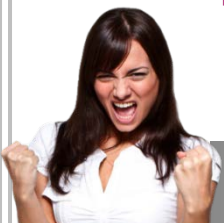
IT Business Intelligence Manager (m/w/d)

Ihr Profil:

- Sie haben ein abgeschlossenes Studium im Bereich Informatik/Wirtschaftsinformatik/Wirtschaftswissenschaft oder eine vergleichbare Qualifikation, mit Schwerpunkt Datenmanagement-/Data Warehouse-Zusatzqualifikation
- Sie verfügen über mehrjährige Berufserfahrung im Bereich IT Business Intelligence in einem Produktionsunternehmen mit entsprechender Fertigungstiefe, idealerweise im Bereich Lebensmittelindustrie
- Sie haben große Erfahrung im Umgang, Analyse und Modellierung von großen Datenmengen und sehr gute Kenntnisse der gängigen Software-Tools (SQL, BigQuery, ...) und prof. Datenbanksystemen
- Sie haben Erfahrung im Projektmanagement und eine ausgeprägte Prozess- und sehr hohe IT-Affinität
- Sie denken „out of the box“ und zeichnen sich durch Hands-on Mentalität und selbstständige, pragmatische und lösungsorientierte Arbeitsweise aus
- Kommunikations- und Präsentationssicherheit sowie Reisebereitschaft & verhandlungssicheres Englisch setzen wir voraus

Ihre Aufgaben:

- Sie entwickeln und optimieren das bestehende IT-System/Dateninfrastruktur durch Upgrades der bestehenden IT-Landschaft
- Sie erkennen mit der Datenbasis aus Zucht, Aufzucht, Fleischproduktion und Logistik die erforderlichen Mengen und Qualitäten und machen effektive Voraussagen für den Vertrieb
- Sie nehmen alle mengenrelevanten Daten auf, definieren Schnittstellen für den optimalen Informationsinput und -output und kontrollieren die Daten
- Sie verwalten & optimieren das vorhandene Daten-Management-Tool und konzipieren & verantworten den Transfer in eine spezielle DB-Softwarelösung
- Sie implementieren neue Software und leiten das Bestandsmanagement
 - Sie bilden die Schnittstelle für den Einkauf, Fleischproduktion, Verkauf und Logistik und berichten direkt an die Geschäftsführung



Seit über 30 Jahren schaffen wir Lösungen in der Personalbeschaffung. Wir machen uns für Sie stark!



Unser Mandant:

Unser Mandant ist Züchter, Verarbeiter und Vermarkter von exquisiten Rindfleisch-Delikatessen der Premiumklasse und lebt die Vision, dass Fleisch umso wertvoller ist, je wertschätzender die Tiere behandelt werden. Zu den Vertriebskanälen zählen der (Fach)LEH, die Gastronomie und der Großhandel.

Ihre Benefits:

- Einen unbefristeten Arbeitsplatz in Vollzeit mit überdurchschnittlicher Bezahlung
- Einen abwechslungsreichen Tätigkeitsbereich und viel Raum für eigene Ideen in einem respektvollen und kollektiven Umfeld
- Ein dynamisches Arbeitsumfeld in einem jungen Team

Interessiert?

Dann freuen wir uns auf Ihre aussagekräftige Bewerbung!

Bei Fragen können Sie sich gerne im Vorfeld vertraulich mit dem Team des **LIEBLER INSTITUT** in Verbindung setzen. Oder senden Sie direkt Ihre Bewerbungsunterlagen einschließlich Ihrer Gehaltsvorstellung und Kündigungsfrist **per E-Mail oder [XING](mailto:info@liebler.de)** unter Angabe der **Referenz 2666** an:

LIEBLER INSTITUT GmbH

Dieselstraße 9
45770 Marl

02365 207 140

info@liebler.de

www.liebler.de