



LIEBLER INSTITUT

*Die Experten für
die Food-Industrie*

Sie sind eine **innovative und erfahrene Persönlichkeit im Bereich Forschung und Entwicklung** in der lebensmittelproduzierenden Industrie, idealerweise **im Bereich Premiumfleisch**? Sie begeistern sich für die Aufgabe, innovative und nachhaltige Forschungsarbeit im Bereich Premium-„Edel-Fleisch“ zu leisten und erfolgreich in die Praxis umzusetzen? **Dann sollten wir uns kennenlernen!**

Wir suchen für den **Standort Raum Erfurt (Thüringen)** zum nächstmöglichen Zeitpunkt einen engagierten

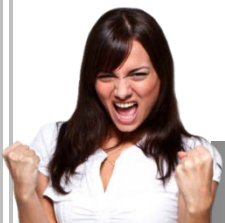
Manager Forschung & Entwicklung (m/w/d) im Bereich Premium-Fleischprodukte

Ihr Profil:

- Sie haben ein erfolgreich abgeschlossenes Studium im Bereich Lebensmitteltechnologie, Biotechnologie, Ernährungswissenschaft, Landwirtschaft oder in einer vergleichbaren Fachrichtung
- Sie haben mehrjährige relevante Berufserfahrung im Bereich F&E in der Lebensmittelindustrie, idealerweise in der Veredelung von Fleisch
- Sie haben Erfahrung im Bereich Geschmacks-Veredelung hinsichtlich mechanischer, sensorischer, gesundheitlicher und v.a. nachhaltiger Kriterien
- Sie besitzen sehr gute Kenntnisse im Bereich Aufzucht, Haltung und Fütterung von Lebewild und den detaillierten Strukturen der Weiterverarbeitung
- Sie sind kommunikations- und durchsetzungsstark, teamerfahren, strukturiert und ergebnisorientiert arbeitend mit viel Kreativität und Eigeninitiative
- Reisebereitschaft & verhandlungssicheres Englisch setzen wir voraus

Ihre Aufgaben:

- Sie übernehmen die Leitung aller zentralen Forschungsprojekte in Sachen Geschmacks-Optimierung, Fleisch-Qualität und nachhaltigem Herden-Aufbau
- Sie optimieren die Zucht-, Haltungs- und Fütterungskriterien zur Erzeugung bester und homogener Fleischqualität in Bezug auf Marmorierung, Fettqualität, Geschmack, Zartheit und Gesundheitswert (Geschmacks-Matrix)
- Ausgangspunkt und Basis für die Forschungsarbeit ist eine umfängliche und solide Marktforschung (Desk-Research) in allen relevanten Bereichen
- Sie bauen die dafür passenden Strukturen auf und entwickeln die dafür notwendigen Forschungsprozesse und Projekt-Abläufe
- Sie sind Ansprechpartner für externe Forschungspartner & Projektförderer
 - Sie erstellen die operative und strategische Forschungsplanung gemeinsam mit dem Marketing und der Geschäftsführung



Seit über 30 Jahren schaffen wir Lösungen in der Personalbeschaffung. Wir machen uns für Sie stark!



Unser Mandant:

Unser Mandant ist Züchter, Verarbeiter und Vermarkter von exklusiven Rindfleisch-Delikatessen der Premiumklasse und lebt die Vision, dass Fleisch umso wertvoller ist, je wertschätzender die Tiere behandelt werden. Zu den Vertriebskanälen zählen der (Fach)LEH, die Gastronomie und der Großhandel.

Ihre Benefits:

- Einen unbefristeten Arbeitsplatz in Vollzeit mit überdurchschnittlicher Bezahlung
- Einen abwechslungsreichen Tätigkeitsbereich und viel Raum für eigene Ideen
- Ein dynamisches Arbeitsumfeld in einem jungen Team
- Wir leben Fleischqualität

Interessiert?

Dann freuen wir uns auf Ihre aussagekräftige Bewerbung!

Bei Fragen können Sie sich gerne im Vorfeld vertraulich mit dem Team des **LIEBLER INSTITUT** in Verbindung setzen. Oder senden Sie direkt Ihre Bewerbungsunterlagen einschließlich Ihrer Gehaltsvorstellung und Kündigungsfrist **per E-Mail oder [XING](mailto:info@liebler.de)** unter Angabe der **Referenz 2670** an:

LIEBLER INSTITUT GmbH

Dieselstraße 9

45770 Marl

02365 207 140

info@liebler.de

www.liebler.de