



LIEBLER INSTITUT

*Die Experten für
die Food-Industrie*

Sie sind **Techniker (m/w/d) mit Führungserfahrung und fachlicher Kompetenz und haben bereits mehrjährige Berufserfahrung in einer vergleichbaren Aufgabe innerhalb der Lebensmittelindustrie?** Sie haben einen Blick für das Ganze und Ihre Stärken liegen in der Steuerung und Kenntnis der Verarbeitungsanlagen sowie der Prozesssteuerung? Sie suchen eine neue spannende und herausfordernde Aufgabe? **Dann sollten wir uns kennenlernen!**

Wir suchen für den **Standort im Raum Düren (Nordrhein-Westfalen)** zum nächstmöglichen Zeitpunkt eine engagierte

Leitung Technik (m/w/d)

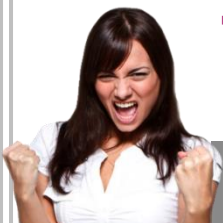
in der Fleischwarenindustrie

Ihr Profil:

- Erfolgreich abgeschlossene technische Ausbildung (Elektrotechnik o. Mechanik) mit Weiterqualifikation (Meister/Techniker (m/w/d)) bzw. ingenieurtechnisches Studium oder vergleichbare Aus-/Weiterbildung
- Mehrjährige (Führungs-)Erfahrung in der industriellen Instandhaltung, Elektrik und Anlagenbau in vergleichbarer Tätigkeit, vorzugsweise in der Lebensmittel-/Fleischwarenindustrie (**gerne auch aus der 2.Reihe**)
- Erfahrung im technischen Projektmanagement sowie der Umsetzung und Implementierung von Verbesserungsprojekten
- Sehr gutes Verständnis für komplexe technische Zusammenhänge
- Systematische und strukturierte Arbeitsweise, Zuverlässigkeit, Selbstorganisation und Belastbarkeit sowie ausgeprägte Hands-on-Mentalität
- Exzellente Teamfähigkeit / Führung von Mitarbeitern

Ihre Aufgaben:

- Verantwortung für das operative Tagesgeschäft sowie für die technische Gebäudeausstattung, Infrastruktur, Wartung & Bestandswesen
- Sicherstellung höchstmöglicher technischer Verfügbarkeit und Wartung der Produktionsanlagen sowie vorbeugende/vorausschauende Planung, Durchführung und Koordination der Instandhaltung
- Schwachstellenanalyse, Konzeptentwicklung und Durchführung von Maßnahmen zur Optimierung dieser Anlagen
- Überwachung von Prozessabläufen sowie Optimierung der Betriebsabläufe auf Basis einer strukturierten Mitarbeitereinsatzplanung
- Steuerung, Koordination und Beurteilung von Mitarbeitern
- Einhaltung gesetzlicher Vorschriften und betriebseigener Vorgaben, der Budgets und Zeitpläne sowie Reporting unmittelbar an den Vorgesetzten
- Planen, Leiten und Durchführen von technischen Projekten sowie Entwickeln von Wartungs- und Instandhaltungsplänen



Seit über 30 Jahren schaffen wir Lösungen in der Personalbeschaffung. Wir machen uns für Sie stark!



Unser Mandant:

Unser Mandant ist ein IFS-zertifiziertes Familienunternehmen der Schlacht- und Zerlege-Industrie. Durch die regionale Verbindung ist unser Mandant ein gefragter Partner für Einzelhandel, Gastronomie und Weiterverarbeiter und steht für Qualität und Produktsicherheit.

Ihre Benefits:

- Ein vielfältiges und interessantes Aufgabengebiet
- Ein modernes Arbeitsumfeld
- Flache Hierarchien und kurze Entscheidungswege
- Langfristige Perspektiven
- Attraktive Vertragsbedingungen

Interessiert?

Dann freuen wir uns auf Ihre aussagekräftige Bewerbung!

Bei Fragen können Sie sich gerne im Vorfeld vertraulich mit dem Team des **LIEBLER INSTITUT** in Verbindung setzen. Oder senden Sie direkt Ihre Bewerbungsunterlagen einschließlich Ihrer Gehaltsvorstellung und Kündigungsfrist **per E-Mail oder XING** unter Angabe der **Referenz 2746** an:

LIEBLER INSTITUT GmbH

Dieselstraße 9
45770 Marl
02365 207 140

info@liebler.de

www.liebler.de