



LIEBLER INSTITUT

*Die Experten für
die Food-Industrie*

Sie haben eine **kaufmännische Ausbildung** und bereits profunde Erfahrungen im Bereich der **Personalentwicklung**? Sie sind ein **Teampayer** mit einer strukturierten, selbständigen Arbeitsweise und überzeugen durch Ihr **sicheres Auftreten** und Ihre **Kommunikationsstärke**? Dann sollten wir uns kennenlernen!

Wir suchen für den **Großraum Gütersloh** zum nächstmöglichen Zeitpunkt eine engagierte

Leitung Personalwesen (m/w/d)

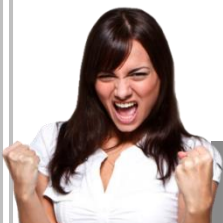
in einem fleischverarbeitenden Unternehmen

Ihr Profil:

- Abgeschlossenes Studium oder kaufmännische Berufsausbildung mit einschlägiger, mehrjähriger Erfahrung im Bereich Personalmanagement und Personalsachbearbeitung
- Fundierte Kenntnisse im Lohnsteuer-, Sozialversicherungs- und Arbeitsrecht
- Erfahrung in der Personalführung und -verwaltung
- Sicherer Umgang mit MS-Office
- Souveränität, Loyalität und Diskretion
- Hohes Maß an sozialer und zwischenmenschlicher Kompetenz, sympathisches Auftreten, Lösungsorientierung sowie Durchsetzungsvermögen

Ihre Aufgaben:

- Verantwortung und Leitung der Personalabteilung unter Anwendung arbeitsrechtlicher Grundlagen und Gesetze
- Koordinierung und Mitwirkung im operativen Tagesgeschäft
- Beratung und Betreuung der Mitarbeitenden und Führungskräfte in sämtlichen personalrelevanten Themen und Fragestellungen
- Recruiting und Management des Personalbeschaffungs- und Auswahlverfahrens, sowie professionelle Entwicklung des Bestandspersonals
- Strategische Weiterentwicklung des Personalbereichs



Seit über 30 Jahren schaffen wir Lösungen in der Personalbeschaffung. Wir machen uns für Sie stark!



Unser Mandant:

Unser Mandant ist ein traditionsreiches Familienunternehmen mit Schwerpunkt in der Produktion und Vermarktung von Fleisch- und Wurstwaren und gehört heute zu den Top-100-Unternehmen der deutschen Fleischwirtschaft.

Ihre Benefits:

- Eine anspruchsvolle, interessante Tätigkeit in einem zukunftsorientierten Unternehmen
- Wertschätzungsgeprägtes Arbeitsumfeld mit kurzen Entscheidungswegen
- Attraktive Vertragsbedingungen & Entlohnung
- 30 Tage Jahresurlaub sowie betriebliche Altersversorgung

Interessiert?

Dann freuen wir uns auf Ihre aussagekräftige Bewerbung!

Bei Fragen können Sie sich gerne im Vorfeld vertraulich mit dem Team des **LIEBLER INSTITUT** in Verbindung setzen. Oder senden Sie direkt Ihre Bewerbungsunterlagen einschließlich Ihrer Gehaltsvorstellung und Kündigungsfrist **per E-Mail oder XING** unter Angabe der **Referenz 2764** an:

LIEBLER INSTITUT GmbH

Dieselstraße 9

45770 Marl

02365 207 140

info@liebler.de

www.liebler.de