



LIEBLER INSTITUT

*Die Experten für
die Food-Industrie*

Sie haben eine abgeschlossene Ausbildung zur **Fachkraft für Lagerlogistik (m/w/d)** oder Vergleichbares absolviert? Sie sind eine **führungserfahrene Fachkraft (m/w/d)** im Bereich Lager und Versand und suchen eine spannende Aufgabe bei einem modernen Lebensmittelproduzenten? Dann sollten wir uns unbedingt kennenlernen!

Für den Standort im **Raum Pforzheim (Baden-Württemberg)** suchen wir eine engagierte und erfahrene

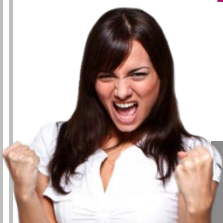
Bereichsleitung (m/w/d) Lager und Versand in der Lebensmittelindustrie

Ihr Profil:

- Erfolgreich abgeschlossene Ausbildung zur Fachkraft für Lagerlogistik (m/w/d) und ggf. eine weiterführende Qualifikation (Logistikmeister*in, Fachwirt*in für Logistiksysteme) oder eine vergleichbare Ausbildung (Produktions-/Verpackungstechnik)
- Mehrjährige Berufserfahrung sowie einschlägige Führungserfahrung in einer vergleichbaren Tätigkeit, gerne auch in anderen Branchen
- Fundierte, anwenderorientierte EDV/SAP-Kenntnisse in Kombination mit einer ziel- und kostenorientierten Arbeitsweise
- Kommunikationsstarke Persönlichkeit mit Durchsetzungsvermögen und Leidenschaft für die aktive Führung und Weiterentwicklung der Mitarbeiter
- Gutes technisches Verständnis, hohe Eigenmotivation, Hands-on-Mentalität sowie hohe Problemlösungskompetenz

Ihre Aufgaben:

- Fachliche und disziplinarische Führung der zugehörigen Mitarbeiter*innen des Versandbereichs
- Abstimmung, Überwachung und Sicherstellung aller operativen Prozesse im verantwortlichen Bereich
- Bestandsführung und Sicherstellung eines reibungslosen Arbeitsablaufes unter optimaler Auslastung der Lagerkapazitäten
- Planung, Steuerung und Kontrolle der Kommissionierung, Einlagerung und Verladung
 - Verbesserung der Abläufe und Prozesse im Lager sowie Planung und Durchführung regelmäßiger Inventuren



Seit über 30 Jahren schaffen wir Lösungen in der Personalbeschaffung. Wir machen uns für Sie stark!



Unser Mandant

Unser Mandant zählt zu den führenden Unternehmen im Bereich hochwertiger Frischfleischprodukte und betreibt mehrere bedeutende Schlacht- und Zerlege-Betriebe in Deutschland. Das Portfolio reicht von der Rinder-/Schweineschlachtung über die Produktion für die Selbstbedienungstheke bis hin zur Auslieferung.

Ihre Benefits:

- Modernes Arbeitsumfeld
- Jährliche Erfolgsbeteiligung
- Flexible Arbeitszeiten
- Flache Hierarchien und kurze Entscheidungswege
- Langfristige Perspektiven
- Attraktive Vertragsbedingungen
- Weiterbildungen
- Gesundheitsprämie

Interessiert?

Dann freuen wir uns auf Ihre aussagekräftige Bewerbung!

Bei Fragen können Sie sich gerne im Vorfeld vertraulich mit dem Team des **LIEBLER INSTITUT** in Verbindung setzen. Oder senden Sie direkt Ihre Bewerbungsunterlagen einschließlich Ihrer Gehaltsvorstellung und Kündigungsfrist **per E-Mail oder [XING](mailto:info@liebler.de)** unter Angabe der **Referenz 2796** an:

LIEBLER INSTITUT GmbH

Dieselstraße 9
45770 Marl
02365 207 140
info@liebler.de
www.liebler.de